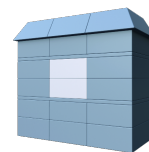


Objectgegevens

Straat:	Groen van Prinstererweg
Nummer/Toevoeging:	5
Postcode:	3317SJ
Plaats:	Dordrecht
Woningtype:	Meergezinswoning met meerdere woonlagen
Gebruiksoppervlakte:	85,8



Energie-index

Energie-index:	1.84
Energie-index (EMG verklaring):	1.17
Afmeldnummer:	479965377
Opnamedatum:	11 februari 2019
Energie-index geldig tot:	11-02-2029

Inspectiebureau

Inspectiebureau	Duresta Real Estate Solutions B.V.
Certificaatnummer	SKW.21.9500.167-1
KvK nummer:	56337965
EPA-opnemer/-adviseur:	J. Bik
Examenummer:	2788

Verklaring

Op verzoek van opdrachtgever heeft Duresta Real Estate Solutions B.V. het object op 11 februari 2019 naar beste kennis en wetenschap geïnspecteerd conform ISSO-publicatie 82.1.

Aldus opgemaakt en ondertekend te Eindhoven,

Dhr. M. van Campenhout RT RDMW

Informatie

De energie-index is gebaseerd op ongeveer 150 woningkenmerken. Hiervoor is de woning nauwkeurig ingemeten en geïnspecteerd. Van vloeren, muren, ramen, deuren, panelen, daken en alle installaties zijn de kenmerken vastgelegd. De energie-index geeft een nauwkeurig beeld van de energiezuinigheid van een woning.

Bij een energie-index ontvangt de aanvrager automatisch een definitief energielabel. De overheid gebruikt voor het vaststellen van het definitief energielabel slechts 10 woningkenmerken van de energie-index, en geen exacte maatvoering, materiaaltypes en oppervlakte.

De energie-index kunt u terugvinden op www.ep-online.nl.

