

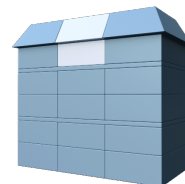
Energie-index

Uitgebreide methode voor de bepaling van de energieprestatie van een woning



Objectgegevens

Straat:	Van Oldebarneveltplein
Nummer/Toevoeging:	110
Postcode:	3317 ET
Plaats:	Dordrecht
Woningtype:	Meergezinswoning met meerdere woonlagen
Gebruiksoppervlakte:	85,0



Energie-index

Energie-index:	3.34
Energie-index (EMG verklaring):	nvt
Afmeldnummer:	560801452
Opnamedatum:	13 juni 2015
Energie-index geldig tot:	13-06-2025

Inspectiebureau

Inspectiebureau	Duresta
Certificaatnummer	SKW.21.9500.167-1
KvK nummer:	56337965
EPA-opnemer/-adviseur:	J. Bik
Examenummer:	2788

Handtekening:

Uitgangspunten

De berekening van de energie-index is gebaseerd op het Nader Voorschrift NEN 7120 vastgesteld d.d. 10 februari 2014 inclusief erratalijst van d.d. 3 november 2014.

De energie-Index is een vrijwillig instrument. Hiermee is een exactere bepaling van de energieprestatie van een woning te berekenen. Bij een energie-Index ontvangt de woningeigenaar automatisch een definitief energielabel.

Zowel de energie-index als het definitief energielabel worden geregistreerd in de landelijke databank en zijn te raadplegen via www.ep-online.nl.

